



Deliberate dal Comitato dei delegati dell'Associazione nel 2019 e approvate dai Ministeri vigilanti nel 2020
alcune modifiche al Regolamento della Previdenza della CNPR.

LE PRINCIPALI NOVITÀ SONO:



TIROCINANTI:

LIMITE DI ETÀ PER LA PRE ISCRIZIONE E DEFINIZIONE DELLA NATURA DELLE SOMME VERSATE



CONTRIBUTI:

CAMBIA IL CALCOLO E VENGONO INTRODOTTI DEI CORRETTIVI



SANZIONI E INTERESSI:

MODIFICATE LE MISURE



REVISIONE SANITARIA E AMMINISTRATIVA DELLE PENSIONI DI INVALIDITÀ E INABILITÀ:

MISURE A SOSTEGNO DELLE CATEGORIE PIÙ FRAGILI

CNPR

LA CASSA NAZIONALE PREVIDENZA RAGIONIERI

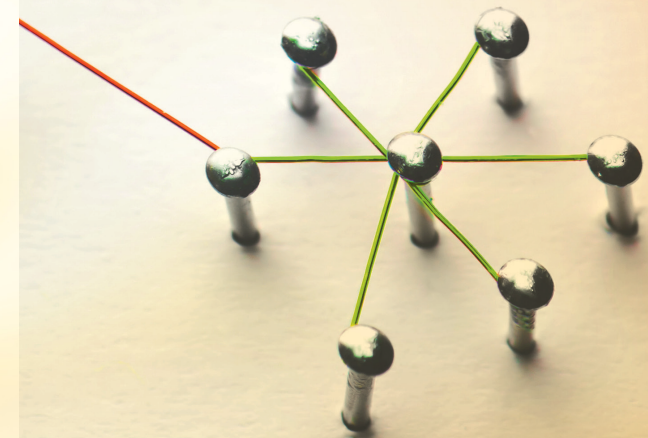
(La previdenza e l'assistenza dei ragionieri commercialisti e degli esperti contabili)

CONTATTACI

Numero verde | 800 814601

REGOLAMENTO DELLA PREVIDENZA 2021

DAL 1 GENNAIO 2021 ENTRANO IN VIGORE LE NUOVE NORME



COMUNICAZIONI OBBLIGATORIE E CONTRIBUTI ANNUALI, COSA CAMBIA? CAMBIA IL MODO DI CALCOLARE I CONTRIBUTI

In assenza della comunicazione obbligatoria dell'anno (ex A19), i contributi dovuti sono calcolati sulla base dei dati di reddito Ipréf e volume di affari IVA dichiarati l'anno precedente oppure, in assenza anche di questi, si accertano i contributi minimi.

Se si dimentica la comunicazione e si presenta in ritardo ma dall'acquisizione dei dati non scaturisce un riaccertamento in aumento del dovuto, la sanzione è ridotta ad un quinto.

Con le nuove norme i contributi annuali si versano in 7 rate di uguale importo; oggi si versano in 5 uguali per i minimi e poi due diverse per eventuali eccedenze. L'ammontare dei contributi annui verrà diluito per tutti su 7 rate indipendentemente dalle eccedenze.

Restano invariate le modalità di pagamento e le date di scadenza.

EQUIPARATI PENSIONATI CNPR E PENSIONATI DI ALTRI ENTI

Sono equiparati gli obblighi contributivi degli iscritti che sono anche pensionati indipendentemente dal fatto che siano pensionati CNPR o di altri enti di previdenza obbligatoria.

AGEVOLAZIONI PER I PENSIONANDI

Per chi ha maturato il requisito contributivo per il diritto alla pensione di vecchiaia CNPR ma non ha ancora l'età per potervi accedere, è stata introdotta la facoltà di pagare meno contributi (soggettivo al 50% e integrativo senza minimo).

CAMBIA IL SISTEMA SANZIONATORIO



L'INTERESSE PER RITARDATO PAGAMENTO :

Pari al tasso legale +2%.



LE SANZIONI :

1% mensile per ritardi nei pagamenti entro 365 giorni;

2% mensile a partire dal 366° giorno;

massimo 60% degli importi dovuti.

Riduzioni in caso di ritardi brevi:

1/8 se versi entro 60 giorni dalla scadenza;

1/5 se versi oltre il 60° ed entro il 120° giorno dalla scadenza;

1/3 se versi oltre il 120° ed entro il 180° giorno dalla scadenza.



ACCERTAMENTO DEI CONTRIBUTI Alcuni esempi

Reddito € 15.000,00 e volume di affari € 18.000,00 [minimi]	Reddito € 50.000,00 e volume di affari € 70.000,00 [minimi ed eccedenze]	Reddito € 100.000,00 e volume di affari € 200.000,00 [minimi ed eccedenze]
PRIMA DELLA RIFORMA Totale contributi minimi € 4.519,89 da pagare in 5 rate da € 903,98	PRIMA DELLA RIFORMA Contributi minimi € 4.519,89 da pagare in 5 rate da € 903,98 e due rate eccedenti il minimale di € 2.890,00	PRIMA DELLA RIFORMA Contributi minimi € 4.519,89 da pagare in 5 rate da € 903,98 e due rate eccedenti il minimale di € 2.240,05
DOPO LA RIFORMA Totale contributi minimi € 4.519,89 da pagare in 7 rate da € 645,70	DOPO LA RIFORMA Totale € 4.519,89 + 5.780,00 da pagare in 7 rate da € 1.471,41	DOPO LA RIFORMA Totale € 4.519,89 + 18.480,11 da pagare in 7 rate da € 3.286,00



COME CAMBIANO LE SANZIONI Alcuni esempi prima parte

PRIMA DELLA RIFORMA					DOPO LA RIFORMA				
Anni di ritardo	Importo dovuto	Sanzione	Interessi	Totale	Anni di ritardo	Importo dovuto	Sanzione	Interessi	Totale
11	19.372,24	2.905,84	7.380,29	10.286,13	11	19.372,24	11.623,34	4.323,83	15.947,17
6	11.787,48	1.768,12	2.426,77	4.194,89	6	11.787,48	7.072,49	1.421,39	8.493,88
3	7.941,28	1.191,19	800,33	1.191,52	3	7.941,28	4.764,77	469,21	5.233,98



Il nuovo sistema è più intransigente nel caso di ritardi di lunga durata (oltre il termine della contestazione bonaria da parte della Cnpr e comunque oltre i 180 giorni dalla data di scadenza). In questi casi le nuove sanzioni sono molto più elevate rispetto al passato.



COME CAMBIANO LE SANZIONI Alcuni esempi seconda parte

PRIMA DELLA RIFORMA					DOPO LA RIFORMA					
Giorni di ritardo	Importo dovuto	Sanzione	Interessi	Totale	Giorni di ritardo	Importo dovuto	Sanzione	Interessi	Totale	Sanzione ridotta
10	19.372,24	193,72	18,58	193,72	10	19.372,24	193,72	10,88	204,60	35,10
90	11.787,48	589,37	100,60	589,37	90	11.787,48	353,62	58,92	412,55	129,65
180	7.941,28	794,13	136,31	794,13	180	7.941,28	476,48	79,84	556,31	238,66
oltre 180	7.941,28	1.191,19	137,83	1.191,19	oltre 180	7.941,28	476,48	80,73	557,21	557,21



Il nuovo sistema è molto più tollerante con i ritardi di breve durata e premia coloro che dimostrano di volersi mettere in regola.